

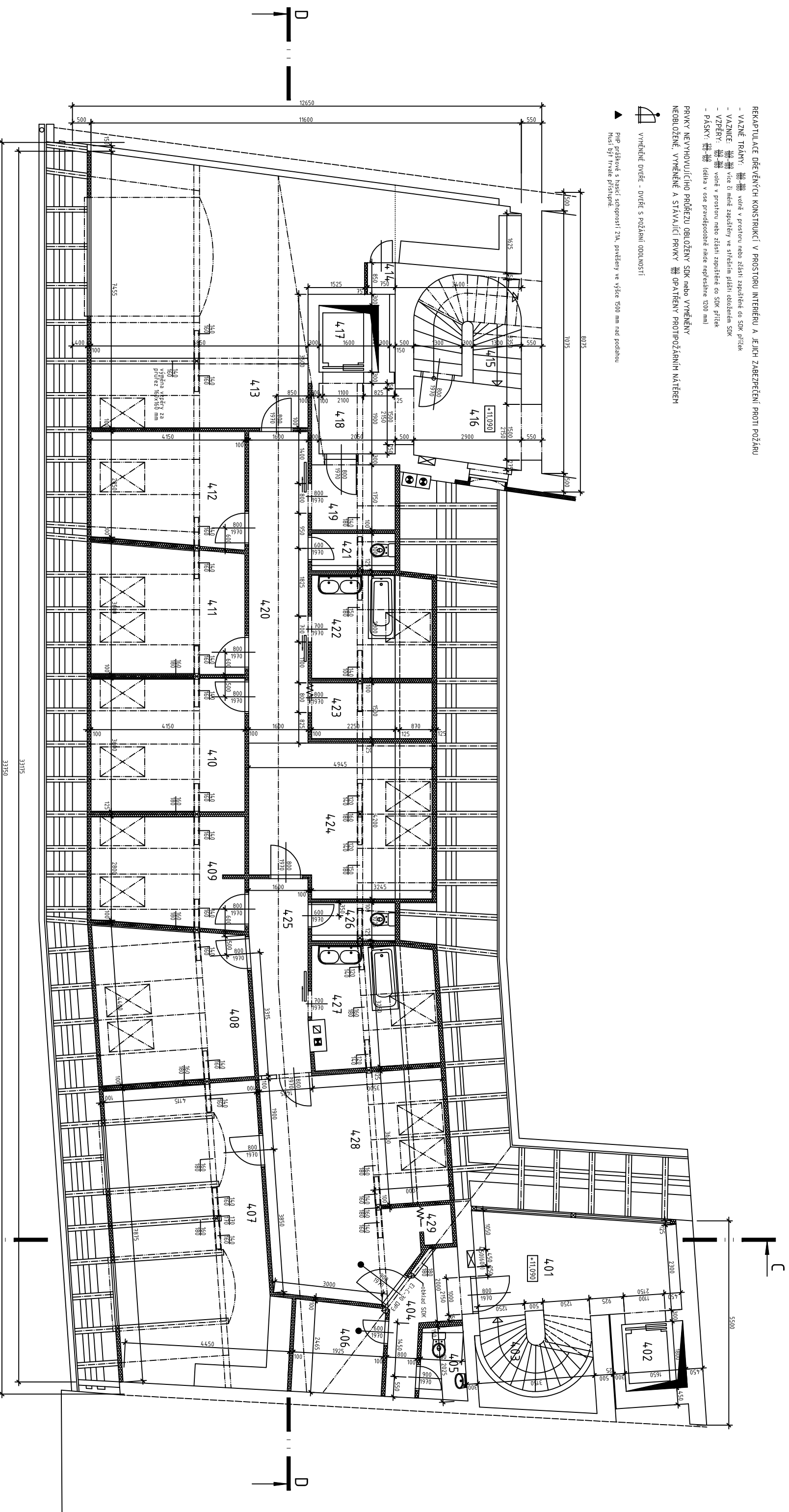
REKAPITULACE DŘEVĚNÝCH KONSTRUKCÍ V PROSTORU INTERIÉRU A JEJICH ZABEZPEČENÍ PROTI POŽÁRU

- VAZNÉ TRÁMY: 梁 梁 volně v prostoru nebo zčásti zapuštěné do SDK přítek
- VAZNIČE: 梁 梁 více či méně zapuštěny ve sřezném pláři obložěním SDK
- VZPĚRY: 梁 梁 volně v prostoru nebo zčásti zapuštěné do SDK přítek
- PASKY: 梁 梁 (délka v ose pravděpodobně níže nepřesáhne 1200 mm)

PRVKY NEVYHOUJÍCÍHO PRŮJEZDU OBLOŽENY SDK nebo VYHNĚNÝ NEOBLOŽENÉ, VYHNĚNÉ A STAVAJÍCÍ PRVKY 梁 OPATŘENY PROTIPOŽÁRNÍMI MĚŘENÍMI

▼ VYHNĚNÉ DVEŘE - DVEŘE S POŽÁRNÍ ODOLNOSTÍ

▼ PIP: průsvětové s hasicí schopností 21A, povyšeny ve výšce 1500 mm nad podlahou
musí být trvale přístupné



LEGENDA MÍSTNOSTÍ

MÍSTNOST	PLOCHA m ²	ÚPRAVY POUZDŘÍ - STAVAJÍCÍ		
		PODLAHA	STĚNY	STŘOP
4.01	15,20	KERAMICKÁ DLÁŽKA	VÁPENÁ OHŤIVA	POHOLED
4.02	2,97	BETONOVÁ HZEMANNA	VÁPENÁ OHŤIVA	POHOLED
4.03	6,45	LITĚ TERAZO	VÁPENÁ OHŤIVA	POHOLED
4.04	4,50	KERAMICKÁ DLÁŽKA	VÁPENÁ OHŤIVA	POHOLED
4.05	1,56	KERAMICKÁ DLÁŽKA	KERAMICKÝ OBKLAD	POHOLED
4.06	6,00	KERAMICKÁ DLÁŽKA	VÁPENÁ OHŤIVA	POHOLED
4.07	34,50	POVLAKOVÁ KRYTINA	VÁPENÁ OHŤIVA	POHOLED
4.08	16,90	POVLAKOVÁ KRYTINA	VÁPENÁ OHŤIVA	POHOLED
4.09	12,24	POVLAKOVÁ KRYTINA	VÁPENÁ OHŤIVA	POHOLED

4.10	KANCELÁŘ	14,55	POVLAKOVÁ KRYTINA	VÁPENÁ OHŤIVA	POHOLED
4.11	KANCELÁŘ	14,20	POVLAKOVÁ KRYTINA	VÁPENÁ OHŤIVA	POHOLED
4.12	KANCELÁŘ	12,45	POVLAKOVÁ KRYTINA	VÁPENÁ OHŤIVA	POHOLED
4.13	KANCELÁŘ	53,75	POVLAKOVÁ KRYTINA	VÁPENÁ OHŤIVA	POHOLED
4.14	PŘÍRŮČNÍ SKLAD	0,60	POVLAKOVÁ KRYTINA	VÁPENÁ OHŤIVA	POHOLED
4.15	SCHODIŠTĚ	7,60	LITĚ TERAZO	VÁPENÁ OHŤIVA	POHOLED
4.16	KOMUNIKAČNÍ PROSTOR	6,27	KERAMICKÁ DLÁŽKA	VÁPENÁ OHŤIVA	POHOLED
4.17	VÝTAH	2,97	BETONOVÁ HZEMANNA	VÁPENÁ OHŤIVA	POHOLED
4.18	PŘEDPROSTOR	3,90	KERAMICKÁ DLÁŽKA	VÁPENÁ OHŤIVA	POHOLED
4.19	PŘEDSÍŇ	3,95	KERAMICKÁ DLÁŽKA	VÁPENÁ OHŤIVA	POHOLED
4.20	CHODBA	13,45	POVLAKOVÁ KRYTINA	VÁPENÁ OHŤIVA	POHOLED

4.21	WC	1,95	KERAMICKÁ DLÁŽKA	KERAMICKÝ OBKLAD	POHOLED
4.22	KOUPELNA	9,15	KERAMICKÁ DLÁŽKA	KERAMICKÝ OBKLAD	POHOLED
4.23	ŠATNA	4,85	POVLAKOVÁ KRYTINA	VÁPENÁ OHŤIVA	POHOLED
4.24	JEDNACÍ MÍSTNOST	20,75	POVLAKOVÁ KRYTINA	VÁPENÁ OHŤIVA	POHOLED
4.25	CHODBA	8,00	POVLAKOVÁ KRYTINA	VÁPENÁ OHŤIVA	POHOLED
4.26	WC	1,95	KERAMICKÁ DLÁŽKA	KERAMICKÝ OBKLAD	POHOLED
4.27	KOUPELNA	10,50	KERAMICKÁ DLÁŽKA	KERAMICKÝ OBKLAD	POHOLED
4.28	RECEPCE	23,20	POVLAKOVÁ KRYTINA	VÁPENÁ OHŤIVA	POHOLED
4.29	PŘÍRŮČNÍ SKLAD	0,85	POVLAKOVÁ KRYTINA	VÁPENÁ OHŤIVA	POHOLED

Projektant	Ing.arch. Jitka HÝVKAŘOVÁ	Datum	ČERVENEC 2009
Stavěbník	SYSTÉMOTRONIC-REAL, s.r.o. Hybešova 38, 602 00 BRNO	Měřítko	1:50
Místo stavby	pč.1745, k.ú.Staré Brno - ul.Hybešova 38		
Stupeň stavby	ZMĚNA V UŽÍVÁNÍ STAVBY		
Název stavby	PŮDORYS VĚSTAVBA KONGRESNÍHO OBJEKTU		
Výkres			
PŮDORYS 4.NP (PODKROVÍ)		E	114



+11,090 = 4.NP